

essai



COLLECTION
SUR MESURE



Essai est une petite compagnie de mobilier qui propose des services de design et de fabrication de mobilier et d'éléments architecturaux.

Essai développe du mobilier quelque part où cohérence et ludisme se croisent. Essayer, c'est avant tout se concentrer sur la manière. La quête n'est pas nécessairement un résultat, mais un apprentissage.

Pour Essai, le procédé de fabrication est le moteur de l'idée. Essai opère dans un cadre artisanal. Par plaisir, bien sûr, mais aussi par contrainte. Le défi : valoriser un savoir-faire tout en visant une certaine accessibilité. Le meilleur moyen d'y arriver : une rigueur dans le design.

Essai voit le design comme une proposition culturelle. Une proposition qui traite du commun, mais d'une voix subjective. La proposition esthétique d'Essai se veut familière, mais créative, une touche d'atmosphère qui s'exprime bien dans le quotidien.



Cabinets et Porte sur mesure



Chaises Same, Same



llôt sur mesure et tabouret comptoir



Table Gentle et chaises 1+1



Portes sur mesure



Tabouret ABC



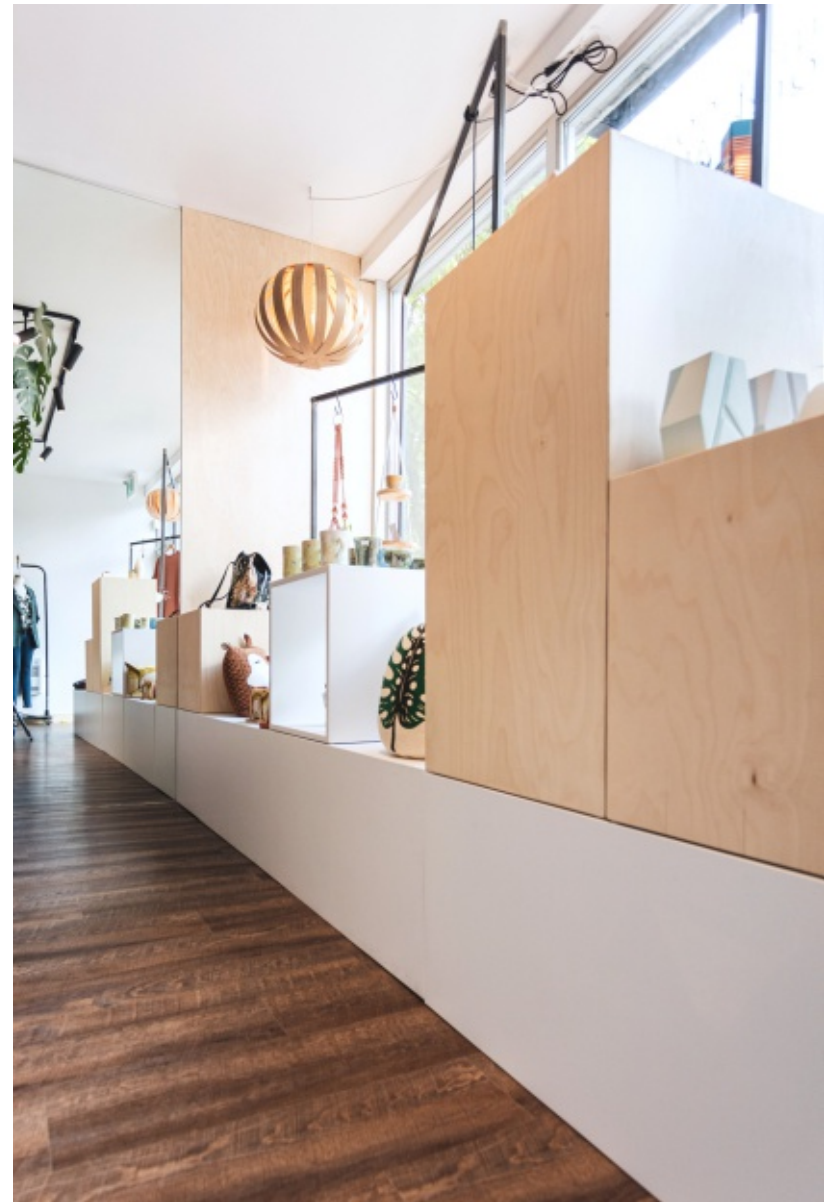
Bureau sur mesure et
Chaise Same, Same



Banc Same, Same



Tablette Plates & Planks



Mobilier commercial sur mesure



Cabinets sur mesure

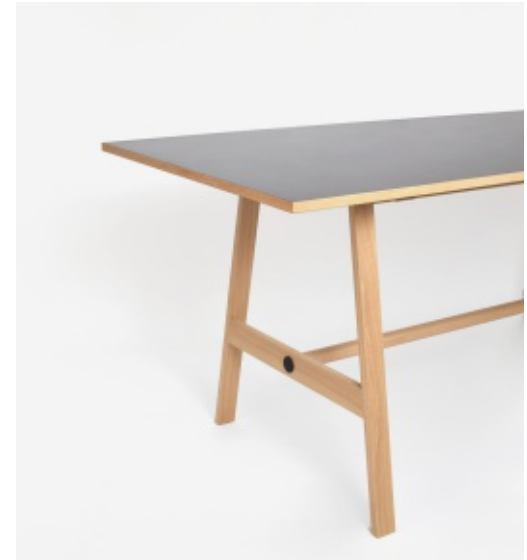


Table Sometimes



Tabouret ABC



Jérémie Gendron. J'ai travaillé dans le bois, dans la pierre, pour d'autres, pour moi-même, à Montréal, en Estrie.

8490 Jeanne-Mance #301
Montreal, QC, H2P2S3
819-217-5108

www.essai.work
info@essai.work
[instagram.com/essai.mobilier/](https://www.instagram.com/essai.mobilier/)